



Credit "by Kristina Klann Mei. Photography"

TAGUNGSINSEL NONNENAU

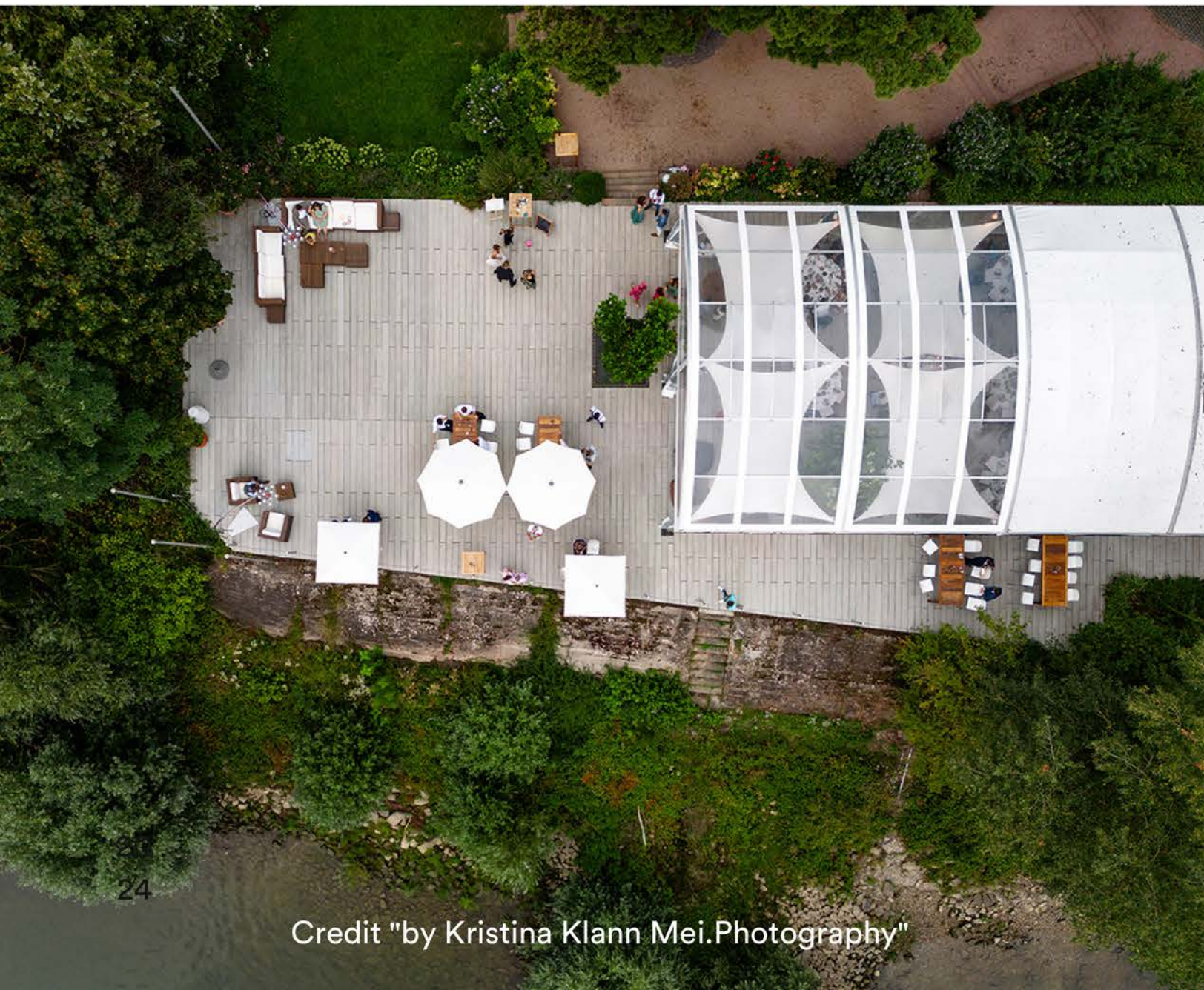


DIE INSEL

FÜR 50 BIS 500 PERSONEN

DIE NONNENAU IST DER ORT FÜR
BESONDERE BUSINESS-EVENTS IN DER
RHEIN-MAIN-REGION.

WER EINE ALTERNATIVE ZUM
KLASSISCHEN TAGUNGSRaum SUCHT
UND ETWAS NEUES AUSPROBIEREN
MÖCHTE, FINDET BEI UNS DEN
FREIRAUM FÜR AUSSERGEWÖHNLICHE
MEETINGS UND TAGUNGEN.



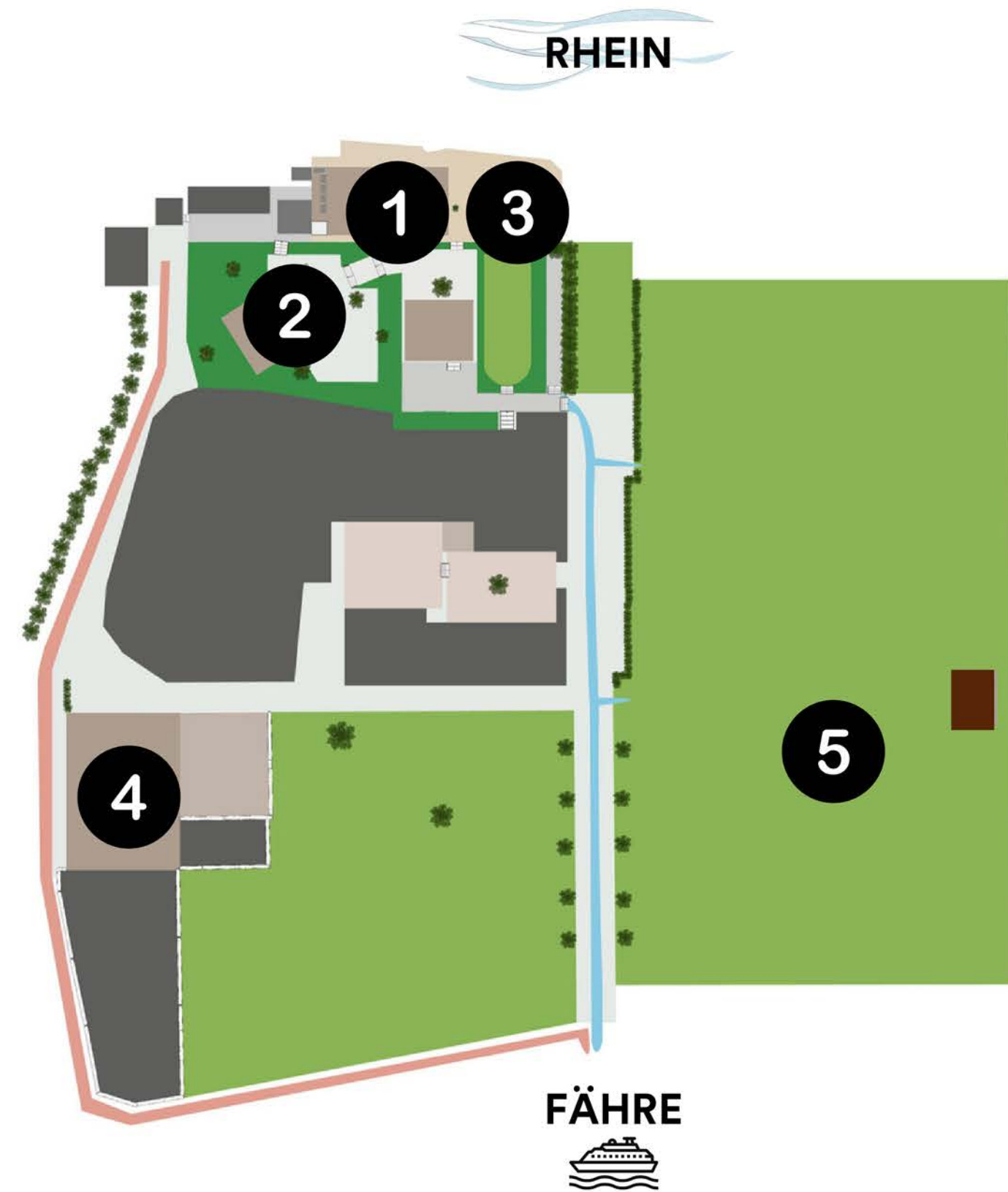
READY TO MEET

DIVERSE INDOOR- UND OUTDOOR-VERANSTALTUNGSFLÄCHEN BIETEN VIELFÄLTIGE MÖGLICHKEITEN FÜR INDIVIDUELLE EVENT- UND TAGUNGSKONZEPTE:

- DER LICHTDURCHFLUTETE RHEINPAVILLON MIT 200 QM
- DER GARTENPAVILLON MIT 150 QM
- DIE RUSTIKALE TAGUNGSSCHEUNE MIT 330 QM
- DIREKT AM WASSER DAS SONNENDECK MIT ÜBER 270 QM UND
- DIE 4.800 QM GROSSE EVENTWIESE MIT SOMMERBÜHNE FÜR GROSSVERANSTALTUNGEN

EVENTBEREICHE

1. RHEINPAVILLON
2. GARTENPAVILLON
3. SONNENDECK
4. TAGUNGSSCHEUNE
5. EVENTWIESE MIT SOMMERBÜHNE





1. RHEINPAVILLON

DER RHEINPAVILLON GEHÖRT ZU DEN ÜBERDÄCHTEN BEREICHEN DER RHEINTERRASSE DIREKT AM WASSER. DER LICHTDURCHFLUTETE PAVILLON LÄSST SICH BEI SCHÖNEM WETTER SEITLICH ÖFFNEN UND IST BEI SCHLECHTEM WETTER EIN BEHEIZBARER WINTERGARTEN MIT BLICK AUF DEN RHEIN UND INS GRÜNE.

FAKTEN

- GRÖSSE: 200 QM, ÜBERDACHT, GEHEIZT
- BESTUHLUNGSVARIANTEN:
 - TAFELN: 168 PERSONEN
 - RUND: 120 PERSONEN
 - REIHE: 200 PERSONEN
- TECHNIK: ÜBER TECHNIKPARTNER DER LOCATION (AUDILUMA)





2. GARTENPAVILLON

DER ZWEITE PAVILLON AUF DER RHEINTERRASSE BEFINDET SICH UNMITTELBAR NEBEN DEM RHEINPAVILLON. AUSGESTATTET MIT TON- UND LICHTANLAGE, EINER KLEINEN BÜHNE UND EINER MOBILEN BAR, KANN ER FÜR EIN PLENUM ODER WORKSHOPS GENUTZT WERDEN.

FAKTEN

- GRÖSSE: 150 QM, ÜBERDACHT
- BESTUHLUNGSVARIANTEN:
 - TAFELN: 128 PERSONEN
 - RUND: 96 PERSONEN
 - REIHE: 150 PERSONEN
- TECHNIK: ÜBER TECHNIKPARTNER DER LOCATION (AUDILUMA)

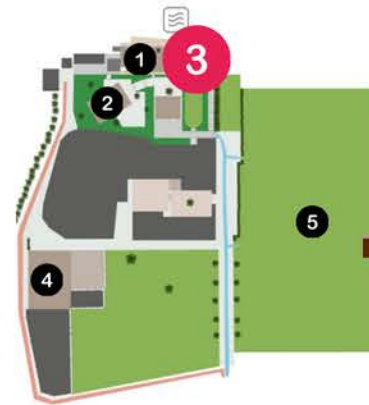


3. SONNENDECK

DIREKT AN DEN RHEINPAVILLON ANGRENZEND UND MIT FREIER AUSSICHT ÜBER DAS WASSER, IST DAS DER PERFEKTE PLATZ FÜR SEMINARE UNTER FREIEM HIMMEL ODER EINFACH FÜR GUTE GESPRÄCHE WÄHREND DER PAUSEN.

FAKTEN

- GRÖSSE: 270 QM
- MOBILIAR:
 - 2 LOUNGEECKEN
 - 8 BRÜCKENTISCHE MIT BARHOCKERN
 - SONNENSCHIRME
 - 5 STEHTISCHE
 - 5 LOUNGESESEL



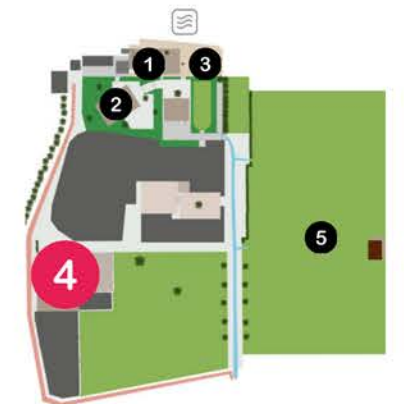


4. TAGUNGSSCHEUNE

UNSERE RUSTIKALE MULTIFUNKTIONSFLÄCHE MIT 330M² GRÖSSE EIGNET SICH ZUM EINEN FÜR AUSSERGEWÖHNLICHE TAGUNGEN UND MEETINGS, ZUM ANDEREN BIETET SIE SICH FÜR PRODUKTPRÄSENTATIONEN ODER VERSCHIEDENE THEMENEVENTS AN.

FAKTEN

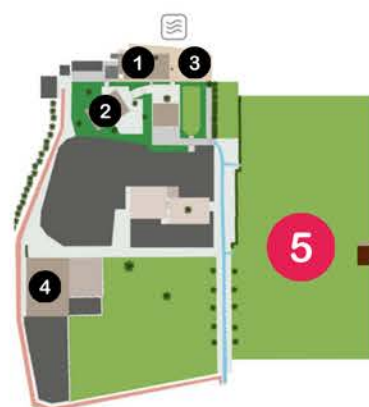
- GRÖSSE: 330 QM, ÜBERDACHT, GEPFLASTERT, UNBEHEIZT
- BESTUHLUNGSVARIANTEN:
 - TAFELN: 200 PERSONEN
 - RUND: 140 PERSONEN
 - REIHE: 300 PERSONEN
- TECHNIK: ÜBER TECHNIKPARTNER DER LOCATION (AUDILUMA)





5. EVENTWIESE MIT SOMMERBÜHNE

DIE FLÄCHE FÜR GRÖSSERE BUSINESS-FESTIVALS MIT ÜBERDACHTER SOMMERBÜHNE BIETET EINE INSPIRIERENDE ARENA FÜR AUSSERGEWÖHNLICHE VERANSTALTUNGEN UND KANN FLEXIBEL GESTALTET WERDEN. STYLISCHE STRETCHZELTE MACHEN DIE FLÄCHEN WETTERSICHER UND KÖNNEN ALS BREAKOUT-AREAS FÜR DAS ARBEITEN IN KLEINEREN GRUPPEN GENUTZT WERDEN. DIE VERPFLEGUNG WIRD PASSEND ZUM THEMA IN DIESER EINZIGARTIGEN MEETINGLANDSCHAFT MIT COOLEN FOOD & BEVERAGE STATIONEN & FOOD-TRUCKS GESTALTET.



FAKTEN

- GRÖSSE: 4.800 QM, OPENAIR-FLÄCHE
- SPECIAL: SOMMERBÜHNE (8X6M ÜBERDACHT), DIE NACH ANFORDERUNG ÜBER TECHNIKPARTNER DER LOCATION (AUDILUMA) AUSGESTATTET WIRD

- **ESSEN FÜR UNS**
- **MESSERICH CATERING**
- **DIE GABEL**



CATERING PARTNER

UNSERE CATERINGPARTNER
KENNEN SICH MIT DEN SEHR
BESONDEREN ÖRTLICHEN
GEGEBENHEITEN DER INSEL
BESTENS AUS UND GEHEN AUF
IHRE INDIVIDUELLEN WÜNSCHE
EIN.

EVENT-BEISPIEL

50-100 PERSONEN



BEREICHE

- WELCOME AUF DEM SONNENDECK
- TAGUNG IM GARTENPAVILLON ODER IN DER TAGUNGSSCHEUNE
- LUNCH IM RHEINPAVILLON / SONNENDECK

OPTIONAL

- RAHMENPROGRAMM / TEAMEVENT AUF DER EVENTWIESE
- DINNER / (PARTY) IM RHEINPAVILLON / SONNENDECK

EVENT-BEISPIEL 100-300 PERSONEN



BEREICHE

- WELCOME AUF DEM SONNENDECK
- PLENUM IN DER TAGUNGSSCHEUNE
- FREILUFT BREAKOUT SESSIONS UNTER STRECHZELTEN AUF DER EVENTWIESE
- LUNCH UND COFFEE BREAKS IM RHEINPAVILLON UND AUF DEM SONNENDECK

OPTIONAL

- RAHMENPROGRAMM / TEAMEVENT AUF DER EVENTWIESE
- ABEND-VA IM RHEINPAVILLON (DINNER) UND GARTENPAVILLON (PARTY)

EVENT-BEISPIEL BIS 500 PERSONEN BUSINESS-FESTIVAL



BEREICHE

- BUSINESS-FESTIVAL MIT WELCOME AUF DER EVENTWIESE INKLUSIVE SNACKS UND DRINKS
- ANSPRACHE UND TALKS AUF DER SOMMERBÜHNE
- PLENUM VOR SOMMERBÜHNE MIT GROSSEN STRETCHZELTEN
- BARISTA- UND GETRÄNKESTATIONEN AUF DER EVENTWIESE
- FOOD & BEVERAGE STATIONEN / FOODTRUCKS AUF DER EVENTWIESE ODER IN DER EVENTSCHAU ALS FOODCOURT

OPTIONAL

- PRÄSENTATIONEN ÜBER LED-WAND AUF DER EVENTWIESE
- OPTIONAL: PARTY AUF DER RHEINTERRASSE

EVENT-BEISPIEL BIS 500 PERSONEN BUSINESS-FESTIVAL



QUOTES

„Dass ein Event so rund läuft habe ich selten erlebt, egal wie gut ich es plane.
Vielen vielen Dank an Euch und Eure Leute, das war wirklich alles richtig großes Kino!
Der Kunde war auch sehr zufrieden, die haben inklusive Chef noch bis 6 Uhr das Hotel gerockt.
Mir hat es echt total Spaß gemacht mit Euch & ich schau mal, dass das nicht das letzte Event
dieser Art war!”

KONTAKT

JEROME HIELSCHER



+49 6131 6366376



info@nonnenau.de



www.nonnenau.de



