

# Gonsberg Campus

arbeiten | erleben | genießen

Perfekt angebunden zwischen der A643 und der A60 liegt der Gonsberg Campus im Westen von Mainz auf dem Gonsberg in Mainz Gonsenheim.

Der Campus besteht unter anderem aus dem Gonsberg Loft, unserem Coworking- und Meeting Space und aus der Gonsberg Lounge, unserer neuen Eventhalle. Sie bildet das Herz des Campus!

Verkehrsgünstig gelegen, ist man schnell in der Innenstadt, am Bahnhof und in rund 30 Minuten auch am Frankfurter Flughafen: Busse und Bahnen halten in unmittelbarer Nähe des Gonsberg Campus.

Im Campus-Parkhaus kann man kostengünstig parken und an den sechs Ladestationen auch schnell das E-Auto aufladen.



## Unser Coworking-Space

Vom Einzelplatz im Open Space über Teamräume bis zum Creative Cube – hier findet jeder den passenden Arbeitsplatz. Das Gonsberg Loft bietet eine entspannte Arbeitsatmosphäre und Platz für den kreativen Austausch.

WLAN, Drucken, Scannen, Kaffee, Tee, Wasser ohne Limit sowie ein wechselnder Mittagstisch und Snacks im Campus-Restaurant ESSZIMMER.

Das alles gehört zur Standardausstattung im Gonsberg Loft.

Für alle Sportler, die morgens mit dem Fahrrad kommen oder mittags eine Runde im benachbarten Naturschutzgebiet „Gonsbachtal“ laufen möchten, stehen kostenfreie Duschen zur Verfügung.

Zusätzlich zum Coworking Space stehen auf einer ganzen Etage Meeting- und Tagungsräume für interne und externe Mieter zur Verfügung.



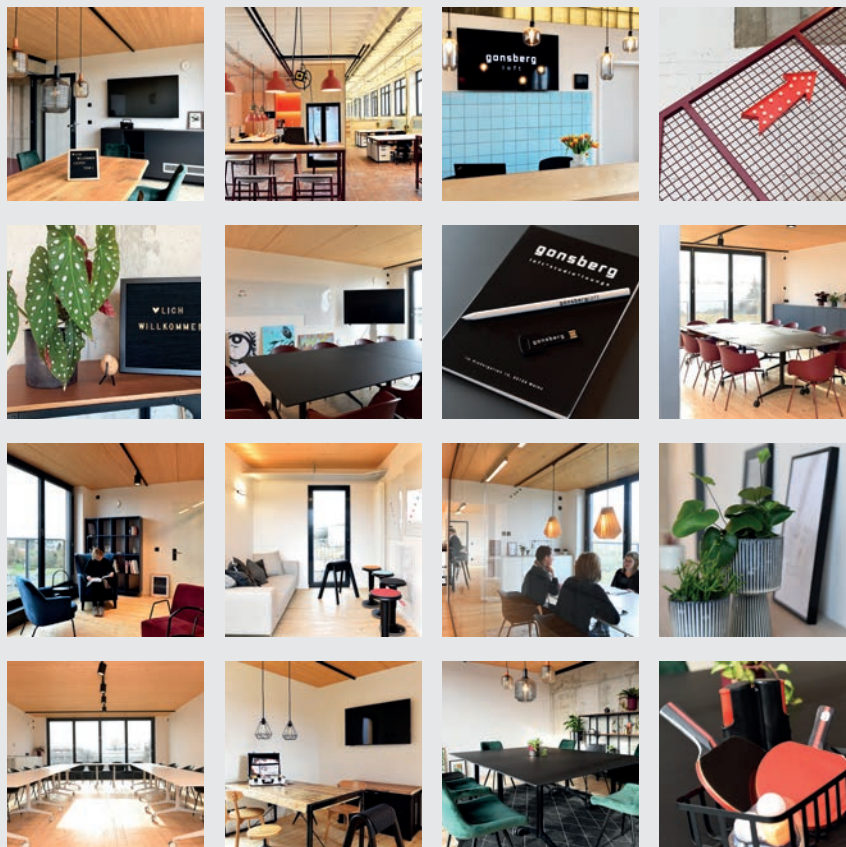
# Unsere Meeting- & Tagungsräume

In unserem Meetingspace befinden sich 5 Tagungsräume zwischen 17m<sup>2</sup> und 65m<sup>2</sup>. Alle Räume sind mit großen Fensterfronten ausgestattet, die sich komplett aufschieben lassen, so dass man während des Meetings ein echtes Outdoorfeeling über den Dächern von Mainz bekommt.

In unserem großzügigen Flurbereich zwischen den Räumen befinden sich Plätze zum Brainstormen und für einen Plausch zwischendurch. Ein Kaffeevollautomat bietet Kaffeespezialitäten für jeden Geschmack.

Natürlich gibt es auf der gesamten Tagungsebene Glasfaser-Internet und WLAN. Jeder Raum ist mit einem 65- oder 55 Zoll Bildschirm ausgestattet, Flipcharts, Whiteboards, Moderationswände stehen nach Bedarf zur Verfügung.

Jede Raummiete versteht sich inklusive Tafelwasser, Filterkaffee und Tee. Unsere Getränkeflatrate mit Softdrinks und Getränkespezialitäten kann zusätzlich gebucht werden.





# TAGUNGSPAKETE

## GETRÄNKEPAUSCHALE

Kaffeespezialitäten | Tee | Wasser | Softdrinks

**14,50 € p. Person**

---

## THE BASKET

ganztägig Obstkorb

Leichter Lunch mit kalten Speisen vor dem Raum

**20,50€ p. Person**

---

## UPGRADE

Obstkorb ganztägig

Kaffeepause vormittags

(Mini Croissant | Granola mit Joghurt & frischem Obst)

Stand-Up Lunch vor dem Raum oder 3-Gang in unserem "Esszimmer"

Snack-Pause am Nachmittag ( Auswahl an Kuchen & Backwaren)

**38,50 € p. Person**



# Meetingraum "Salon"

Für große Teams & kleine Events: Der Salon

Mit 65 m<sup>2</sup> ist der Salon unser größter Meetingraum. Klassisch und klar in den Farben Weiß und Schwarz eingerichtet bietet er Platz für bis zu 40 Personen in Reihenbestuhlung. Aber auch mit klassischer Hufeisenbestuhlung können über 20 Personen tagen.

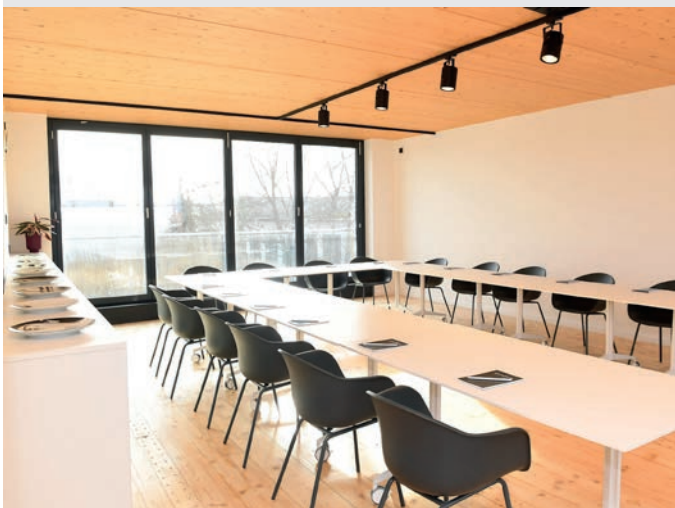
Der Salon ist ausgestattet mit Beamer und elektrischer Leinwand. Moderationswände und Whiteboards stehen natürlich ebenfalls zur Verfügung. Das Beste: Die ca. 45 m<sup>2</sup> große Dachterrasse ist direkt zugänglich und ist im Mietpreis inbegriffen.

Größe: 65 m<sup>2</sup> + Dachterrasse

Nettomiete halber Tag: € 350,00

Personenzahl: bis zu 35 Personen

Nettomiete ganzer Tag: € 550,00



# Meetingraum "Atelier"

## Für große Teams: Das Atelier

48 m<sup>2</sup> stehen bereit für kreative Meetings. Umgeben von Graffitis aus der ganzen Welt, können hier in toller Atmosphäre bis zu 18 Personen (stehend) tagen. Mit Blockbestuhlung eignet sich das "Atelier" für 12 Personen. Durch klapp- und schiebbare Konferenztische lässt sich der Raum individuell gestalten.

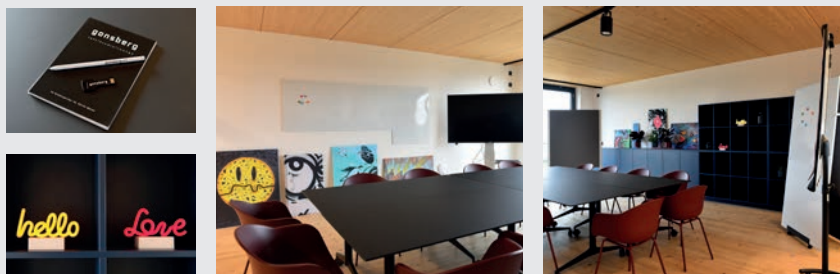
Das "Atelier" ist ausgestattet mit einem mobilen 65" Zoll Bildschirm mit Touchfunktion, Whiteboards, Moderationswänden und Flipcharts.

Größe: 48 m<sup>2</sup>

Nettomiete halber Tag: € 290,00

Personenzahl: bis zu 18 Personen

Nettomiete ganzer Tag: € 440,00



# Meetingraum "Wintergarten"

## Für mittlere Teams: Der Wintergarten

Auf ins Grüne! In diesem 24 m<sup>2</sup> großen Raum fühlt man sich als tage man mitten in der Natur. Viele Grünpflanzen sorgen für beste Luft zum klaren Denken. Der große Holztisch und die grünen Samtstühle befördern diesen Eindruck, und wenn dann noch die Fensterfront aufgeschoben wird und die Vögel zwitschern, ist das Dschungelfeeling vollkommen. Wer ein Denk-Päuschen braucht, klemmt einfach das Tischtennisnetz an den Tisch und legt los mit einer Partie Rundlauf.

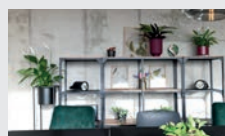
Der Wintergarten ist ausgestattet mit einem 65" Bildschirm, Flipchart und Whiteboard.

Größe: 24 m<sup>2</sup>

Nettomiete halber Tag: € 245,00

Personenzahl: bis zu 8 Personen

Nettomiete ganzer Tag: € 315,00





# Meetingraum "Galerie"

## Für kleinere Teams: Die Galerie

Als wäre man mitten in Skandinavien gelandet: Dieser helle, freundliche Raum im Skandi-Look macht gute Laune. Die Frische des hellen Holzes kombiniert mit Weiß und Schwarz lässt die Ideen sprühen. Durch wechselnde Bildergalerien bleibt der Raum immer spannend. Der flexibel ausziehbare Tisch macht den Raum perfekt für kleine und mittlere Gruppen.

Die Galerie ist ausgestattet mit einem 65" Bildschirm, Flipchart und Whiteboard.

Größe: 17 m<sup>2</sup>

Nettomiete halber Tag: € 210,00

Personenzahl: bis zu 8 Personen

Nettomiete ganzer Tag: € 280,00



# Meetingraum "Bibliothek"

## Für kleinere Teams: Die Bibliothek

Plüschige Sessel und ein gut befülltes Bücherregal sorgen für eine relaxte Wohlfühl-Atmosphäre. Hier kann man in aller Ruhe ganz entspannt die Themen besprechen, die für das Team von Bedeutung sind. Selbstverständlich eignet sich der Raum mit Blick über Mainz-Gonsenheim auch bestens für ein kreatives Brainstorming.

Die Bibliothek ist ausgestattet mit einem 65" Präsentationsbildschirm und nach Bedarf mit Flipchart und Whiteboard.

Größe: 17 m<sup>2</sup>

Nettomiete halber Tag: € 210,00

Personenzahl: bis zu 5 Personen

Nettomiete ganzer Tag: € 280,00



# Gonsberg Campus

arbeiten | erleben | genießen

Die Gonsberg Lounge ist die neue Event- und Tagungslocation in Mainz.

Sie bildet das Herz des Campus und bietet Platz für Kommunikation & Genuss für bis zu bis zu 200 Personen in Reihenbestuhlung und für bis zu 400 Personen stehend.

Events unterschiedlichster Art können hier geplant werden –  
Tagungen und Konferenzen | Messen | Lesungen | Ausstellungen | Vernissagen |  
Konzerte & private Feiern.

Die große Außenterrasse auf der Plaza ist ein  
kreativer Austauschort für alle.





# TAGUNGSPAKETE

## EIN TAG AUF DEM GONSBURG

Gonsberg Wasser still & sprudel

---

Fritz Softgetränke & Schorlen

---

Kaffeespezialitäten aus dem WMF-Vollautomat

---

Obstkorb ganztägig

Kaffeepause Vormittags (Mini Croissant, Granola mit Joghurt & frischem Obst)

---

Stand-Up Lunch (Salatbar, 2 warme Gerichte, leckeres Dessert im Glas)

---

Snack-Pause am Nachmittag (Auswahl an Kuchen & Backwaren)

**€ 56,00 p. Person**

+

### **GONSBURG WELCOME**

Selbstgemachter Smoothie oder  
Vitamincocktail inkl. kleinem Snack

€6,50 p. Person

+

### **CANDYBAR**

Süßigkeiten in allen Variationen  
(Schokoriegel, Fruchtgummies, Kekse)

4,50 p. Person

ESSEN  
FÜR UNS

- alle Pakete verstehen sich zzgl. Raummiete & MwSt.-

## **GONSBERG AUSKLANG**

Leckere und kreative Speisen als Fingerfood serviert

---

Getränkeempfang für die Dauer von 2 Std.  
(regionaler Wein | Bier | Wasser | Softgetränke)

€ 35,00 p. Person

*Ganzjährig buchbar / nur in Kombination mit Tagung*

## **AFTERWORK BBQ**

Entspanntes Grill-Event auf unserer Terrasse  
Mit Salatbar und Live-Grillen

---

Getränkepauschale für die Dauer von 3 Std.  
(regionaler Wein | Bier | Wasser | Softgetränke)

€49,00 p. Person

*buchbar von Mai bis September ab 20 Personen*

## **STREETFOOD-DINNER**

3 Streetfood-Gerichte und N'Eis Portionsbecher  
Pulled-Pork & Vegi Burger | Thai Curry | Steak Taco

---

Getränkepauschale für die Dauer von 3 Std.  
(regionaler Wein | Bier | Wasser | Softgetränke)

€49,00 p. Person

*Ganzjährig buchbar ab 20 Personen*

ESSEN  
FÜR  
UNS

- alle Pakete verstehen sich zzgl. Raummiete & MwSt.-

## DINNER-MENÜS

3-Gang Menü nach Absprache (Vorspeise / Hauptgang / Dessert)

---

4-Gang Menü nach Absprache (Vorspeise / Zwischengang / Hauptgang / Dessert)

---

Getränkepauschale für die Dauer von 4 Std. oder nach Verbrauch  
(regionaler Wein | Bier | Wasser | Softgetränke)

3-Gang Menü ab € 45,00 p. Person

4-Gang Menü ab € 55,00 p. Person

Getränkepauschale 4 Std. € 24,00  
jede weitere Std. € 5,00 oder nach Verbrauch

---

## BÜFFET & LIVE-COOKING / LIVE-BBQ

Vorspeisen als Buffet oder Sharing serviert

---

3 Hauptgänge als Live-Cooking oder Live-Grillstation | Dessert als Buffet

---

Getränkepauschale für die Dauer von 4 Std. oder nach Verbrauch  
(regionaler Wein | Bier | Wasser | Softgetränke)

Food ab € 45,00 p. Person

Getränkepauschale 4 Std. € 24,00 p. Person  
jede weitere Std. € 5,00 oder nach Verbrauch

*buchbar ab 25 Personen*





# Gonsberg Lounge

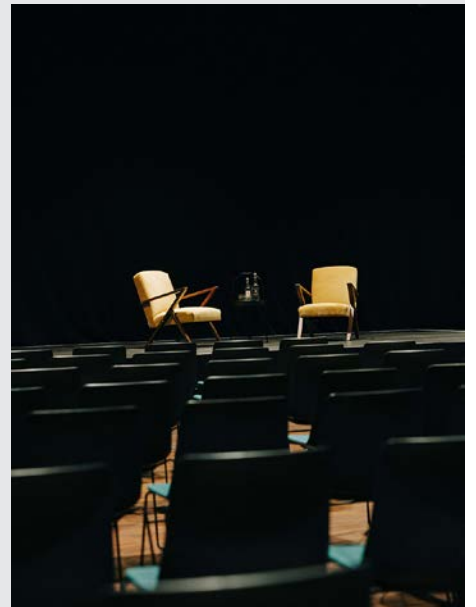
arbeiten | erleben | genießen

Reihenbestuhlung

bis zu 200 Personen

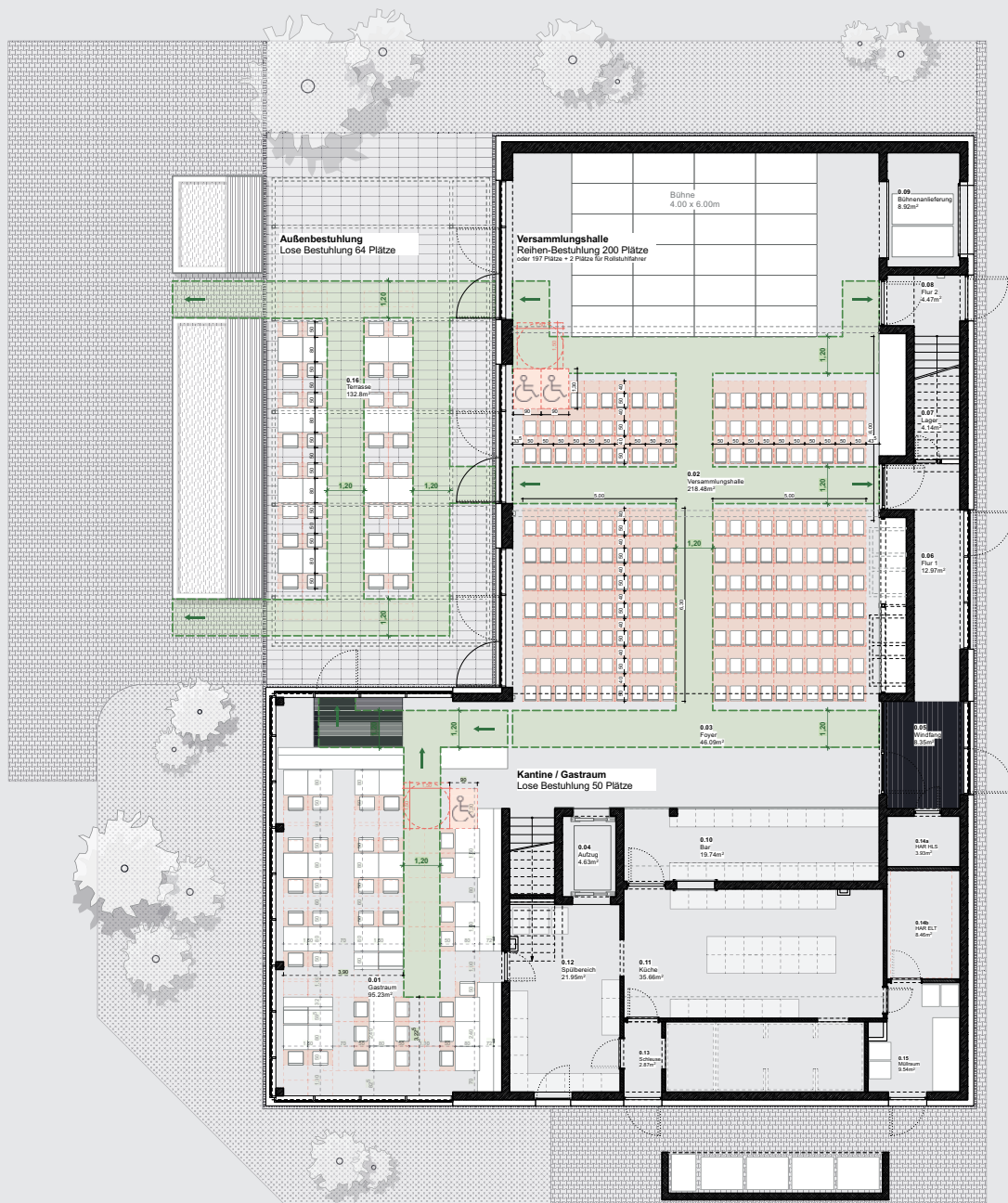
Bühnengrößen

4,00m x 2,00m bis 8,00m x 6,00m



# Gonsberg Lounge

arbeiten | erleben | genießen



# Gonsberg Lounge

arbeiten | erleben | genießen

Parlamentarische Bestuhlung

bis zu 100 Personen

Bühnengrößen

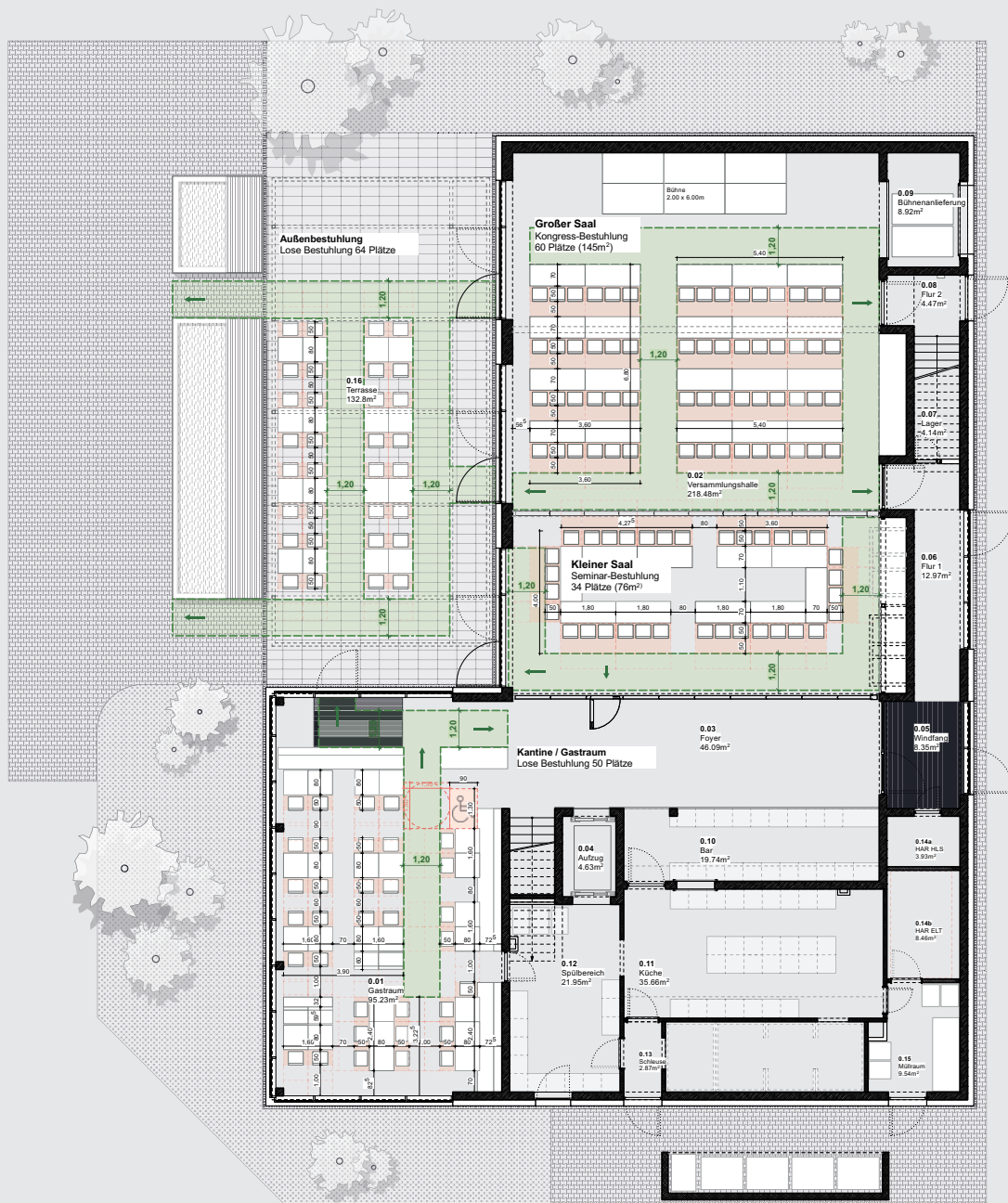
4,00m x 2,00m bis 8,00m x 6,00m





# Gonsberg Lounge

arbeiten | erleben | genießen



# Gonsberg Lounge

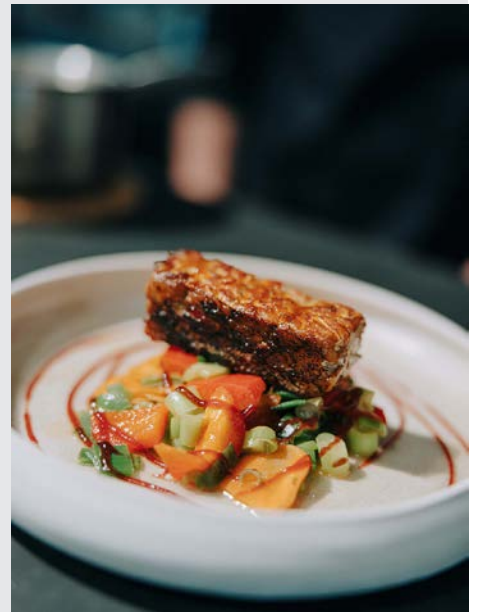
arbeiten | erleben | genießen

Bankettbestuhlung

bis zu 130 Personen

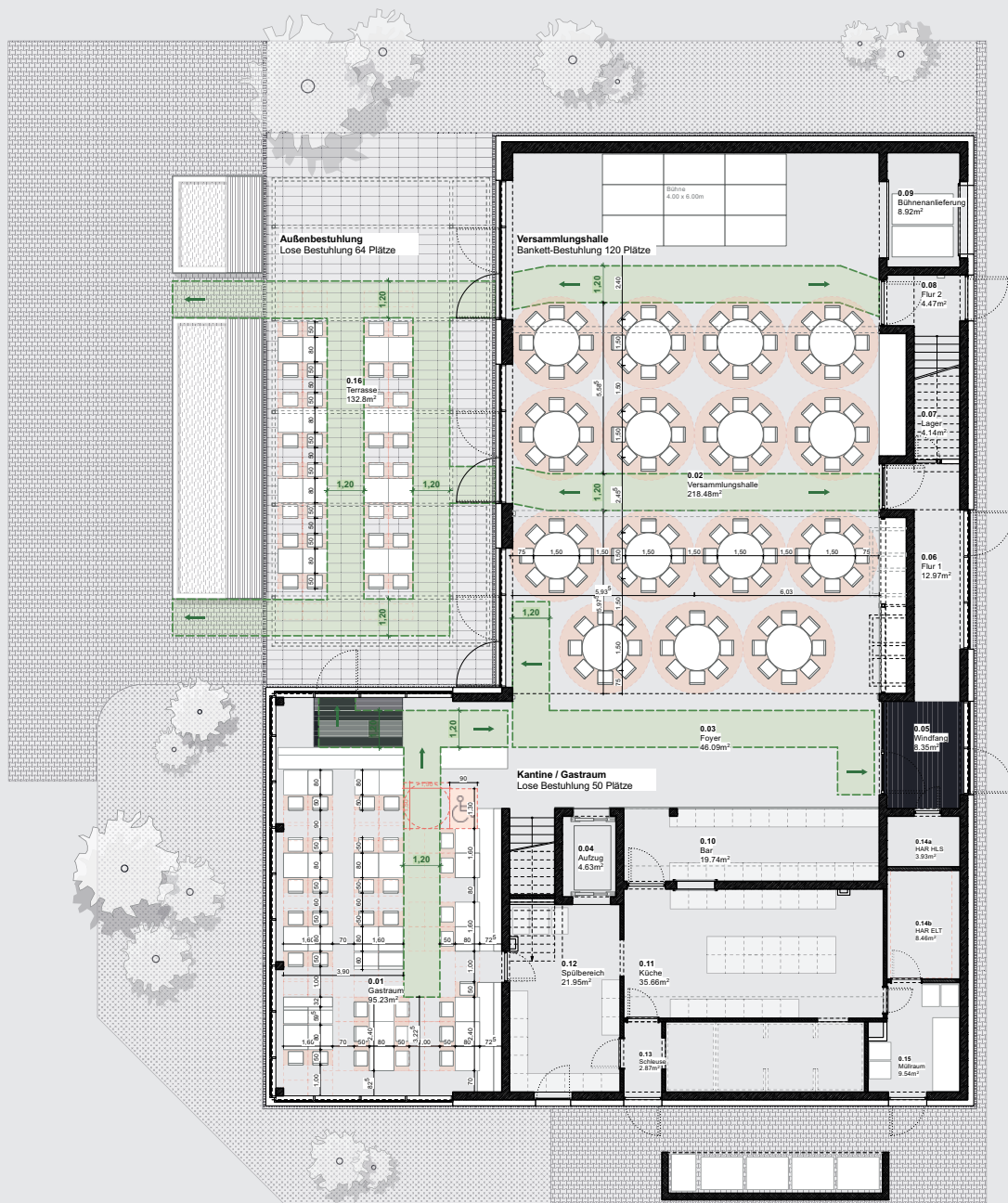
Bühnengrößen

4,00m x 2,00m bis 8,00m x 6,00m



# Gonsberg Lounge

arbeiten | erleben | genießen



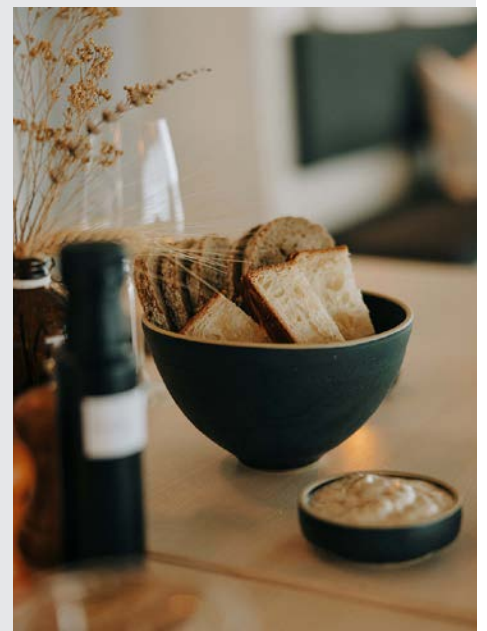


# Gonsberg Lounge

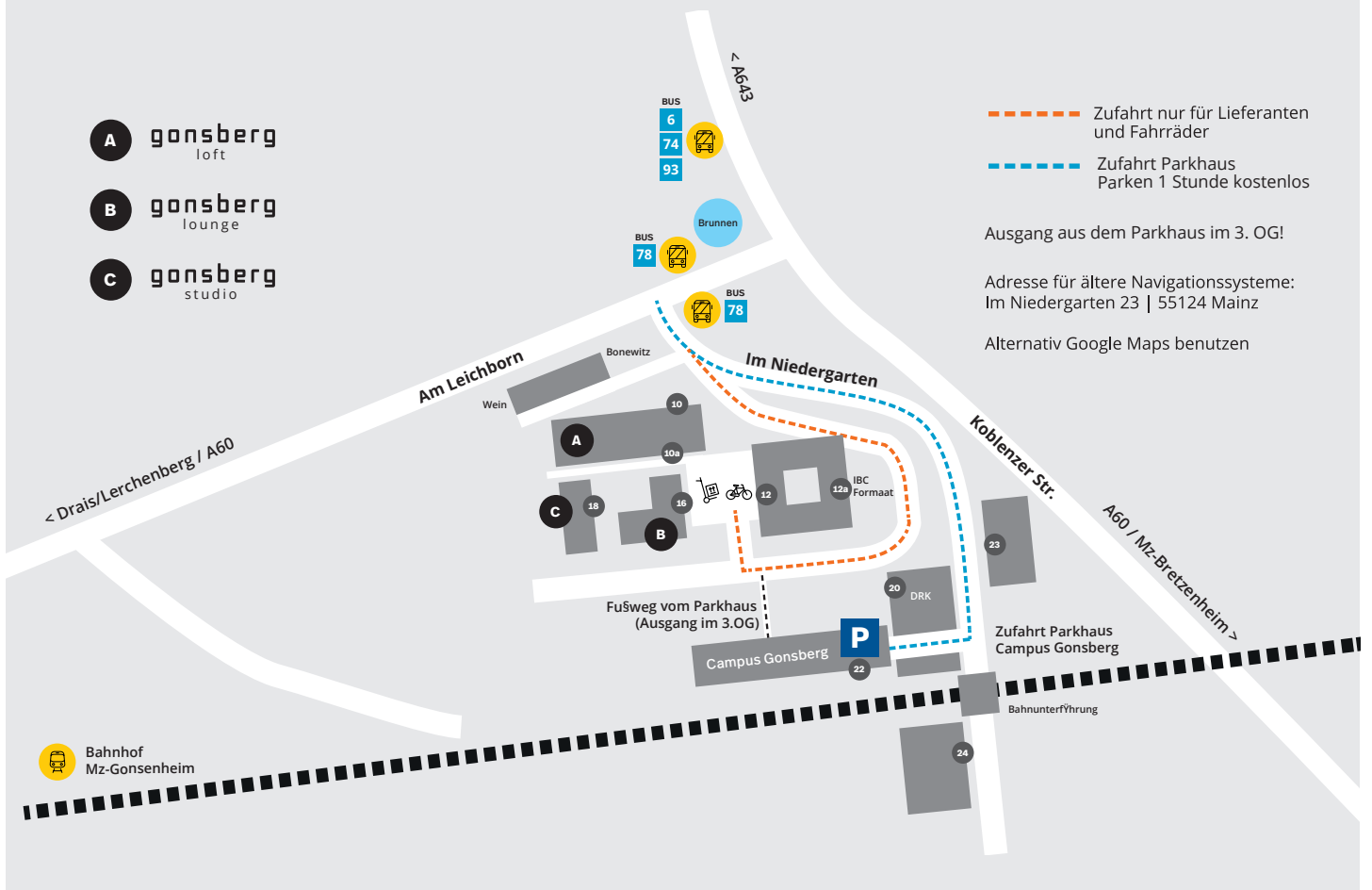
arbeiten | erleben | genießen

ESSZIMMER

bis zu 55 Personen



# Anfahrt zum Gonsberg Campus



- A** gonsberg loft
- B** gonsberg lounge
- C** gonsberg studio

--- Zufahrt nur für Lieferanten und Fahrräder  
 --- Zufahrt Parkhaus  
 Parken 1 Stunde kostenlos

Ausgang aus dem Parkhaus im 3. OG!  
 Adresse für ältere Navigationssysteme:  
 Im Niedergarten 23 | 55124 Mainz  
 Alternativ Google Maps benutzen

Fußweg vom Parkhaus  
 (Ausgang im 3.OG)

Zufahrt Parkhaus  
 Campus Gonsberg

Bahnunterführung



# Buslinien zum Gonsberg Campus



# Ansprechpartner

## **Catering & ESSZIMMER**

Oliver Habig  
Im Niedergarten 10A  
55124 Mainz  
mail | [oliver.habig@essenfueruns.com](mailto:oliver.habig@essenfueruns.com)  
mobil | +49 (0) 160 97930327

## **MEETING- & TAGUNGSRÄUME | COWORKING | EVENTS**

Satu Bode | Kathrin Gudd | Saskia Föhrenbach

Im Niedergarten 10A  
55122 Mainz  
mail | [hallo@gonsberg.de](mailto:hallo@gonsberg.de)  
tel | +49 (0)6131 6931245